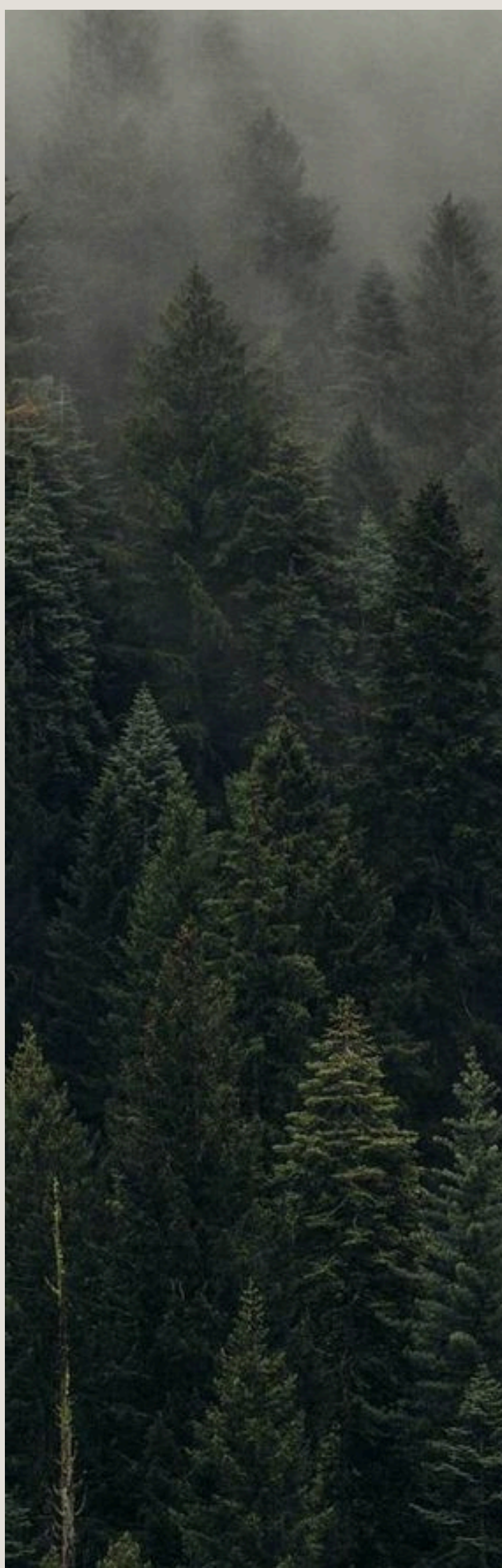


# WELKOM IN ROCHEFORT

La Suite Pachy  
Welkomsbrochure &  
huisregels



# Wie zijn wij ?

Wij zijn afkomstig uit deze prachtige streek en sterk verbonden met de tradities en de natuur van de Belgische Ardennen. We kennen dit hoekje van België op ons duimpje, even wild als gezellig, met zijn lekker eten en de warme harten van zijn inwoners. We zijn sinds 2007 samen en beseften dat koppels in de Ardennen zelden de kans krijgen om zich terug te trekken in een privé cocon. Daarom hebben we besloten om in 2024 de Pachy Suite te creëren: een vakantiehuis waar jullie samen kunnen zijn, in een schone en gezellige sfeer midden in de natuur en vooral waar zelfzorg, welzijn en ontspanning aan de orde van de dag zijn. De Pachy Suite is de ideale plek voor koppels en gezinnen om tot rust te komen na lange wandelingen in onze groene bossen. Om jullie verblijf zo aangenaam mogelijk te maken, hebben we een gids samengesteld met de beste plekken om te bezoeken.

Genieten van jullie reis

Laura & François





# Winkelen

## Supermarkten

- Spar - centrum
- Colruyt - supermarkt voor bulkaankopen en lagere prijzen
- Lidl en Aldi - supermarkten met laaggeprijsde producten
- Delhaize - Grote selectie van meer gespecialiseerde producten, hogere prijs

## Bakkerijen

- Delhaye
- Grégory Hennau

## Slagerijen

- Kesch-Doyen
- Libotte
- Magerotte

## Kaas & delicatessen

- Au fin bec



# Restaurants

## Onze suggesties

### Brasseries en lokale gerechten

- Le Buffalo Lunch 

Place Roi Albert Ier 16

- Le Luxembourg

Place Roi Albert Ier 2

- Le Limbourg

Place Roi Albert Ier 21



# Voor gastronomen en kenners van culinaire experimenten

- Ardelle (Nederlandstalige  
eigenaars )

Rue de Behogne 15

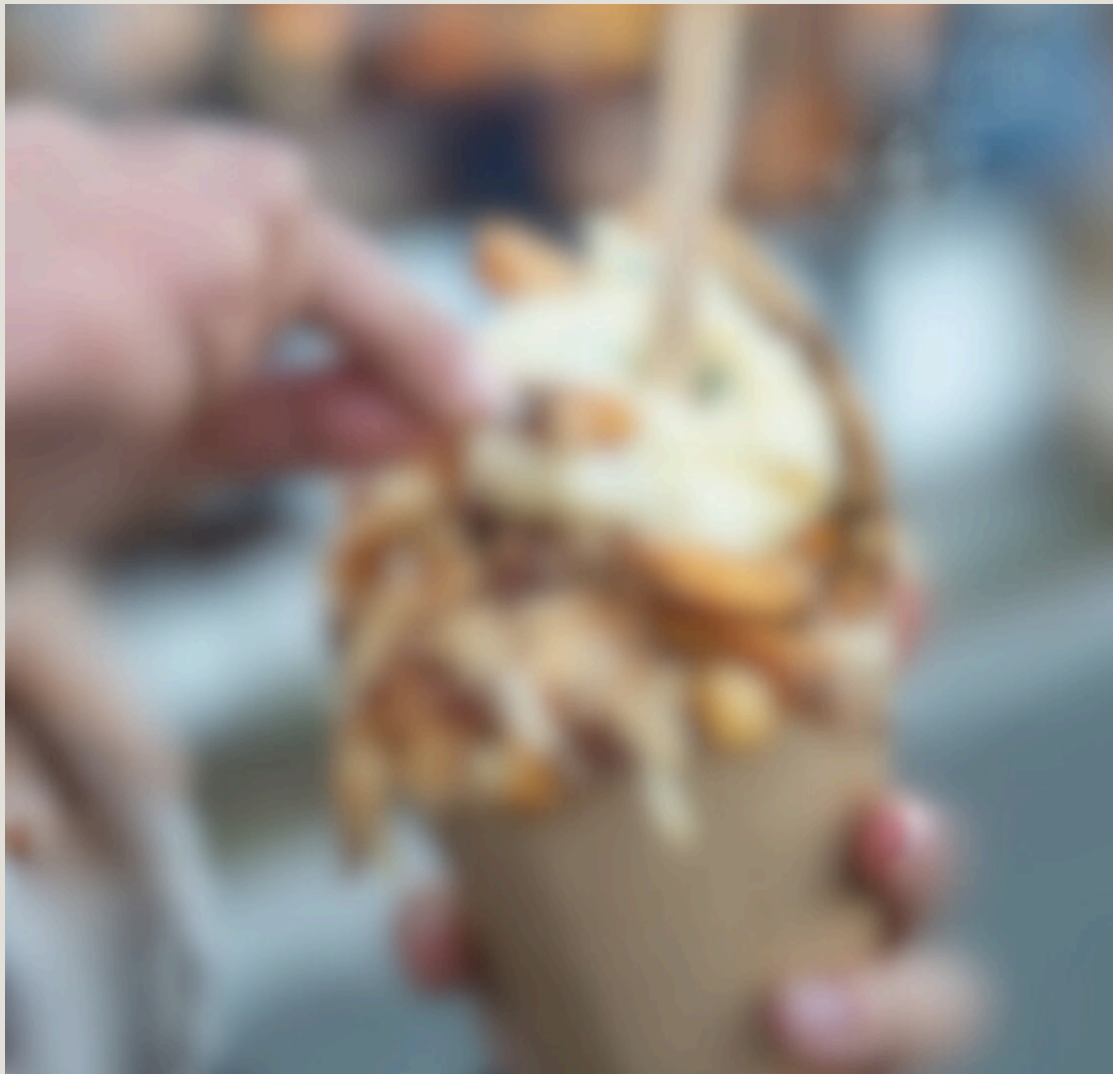
- l' Incontournable

Avenue du Rond-Point 3A

- Madame Crépin ♡

Square Crépin 17





# “Snel & snacks”

- Friterie “ Chez Fabienne”

Rue de France 5

- Aux Grillades de Rochefort

Avenue de Forest 2

- Chez Mario

Rue de Behogne 4

- Elise Emois

Rue de la Libération 53 ( distributeur)

- La Parisienne

Rue de Behogne 85

- La Diva Rosa

Rue du Tunnel 1

- La Bastide by Louise

Rue du Tunnel 7A

*Cocina tu Imagination*  
COOKING WITH PASSION

## GEDEELDE MOMENTEN CREËREN



# Wereldkeuken

- Sam Thai

Place Roi Albert Ier 8

- Bella Italia

Rue de Behogne 50

- San Marino

Rue des Thiers 2



Bezorgen of meenemen:

- La Rizière

Avenue de Ninove 6, Jemelle

tel : 084/ 323.563 of website



# Sommige natuuractiviteiten in Rochefort

- De Grot van Lorette: Adres: Rue de Lorette 1, 5580 Rochefort, België.

Openingstijden: Gewoonlijk geopend van april tot november. Openingstijden variëren afhankelijk van het seizoen : Open van 10:00 tot 15:15 tijdens schoolvakanties en in het weekend.

- Domaine de Chevetogne: Adres: Domaine Provincial de Chevetogne, 5590 Chevetogne, België.

Openingstijden: Het hele jaar geopend, hoewel sommige faciliteiten in de winter gesloten kunnen zijn.

- La Malagne (Archeologisch park van Rochefort): Adres: Rue du Coirbois 85, 5580 Rochefort, België.

Openingsperiode: Gewoonlijk geopend van april tot oktober.

- Kathedraal van Rochefort: Adres: Place du Billemont, 5580 Rochefort, België.

Openingsperiode: Het hele jaar geopend.

- De grotten van Han: Adres: Rue Joseph Lamotte 2, 5580 Han-sur-Lesse, België.

Openingsperiode: Gewoonlijk geopend van februari tot november.

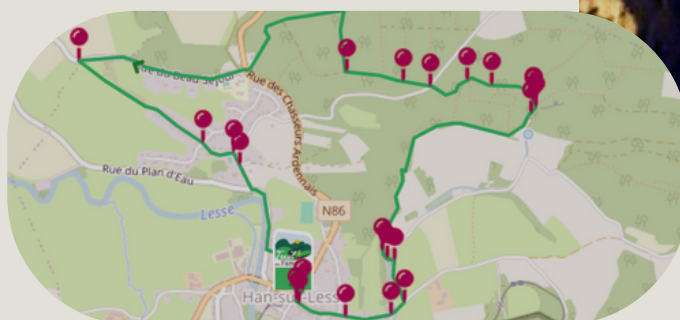
- De ruïnes van het Kasteel Comtal: Adres: Rue Jacquet, 5580 Rochefort, België.

Openingsperiode: Gewoonlijk van april tot september (alleen in het weekend).

- Mini trektocht van 9 km: Het Groene Pad - een 9 km lang pad rond Rochefort met panoramische uitzichten en een intense natuurbeleving.

Toegankelijkheid: Het hele jaar toegankelijk, maar het is aan te raden om de weersomstandigheden en de staat van het pad te controleren voordat je begint.

- Informatie: Kaarten en gedetailleerde informatie zijn verkrijgbaar bij het toeristenbureau van Rochefort of op de respectievelijke websites.



# FEESTELIJKE EVENEMENTEN IN ROCHEFORT

- **Le Gigi Bar:**

Dagelijks geopend.

- **Septemberfeest (Kermesse de Septembre):**

Vindt plaats eind augustus of begin september.

- **Nostalgia Tribute Festival:**

Gepland voor 31 juli en 1 augustus 2025.

- **Internationaal Comedy Festival van Rochefort (Festival International du Rire de Rochefort):**

Van 15 mei tot 31 mei 2025.

- **Festival van de Muziek:**

Wordt eind juni gevierd.

- **TIMELESS Festival:**

Vindt plaats in het eerste weekend van augustus.

- **QDF Evenementen:**

Check hun Facebookpagina voor updates (meestal in het voorjaar).

- **QDF's Corner:**

Vindt plaats in juni en juli op Square Crépin.

- **Vlooiemarkten, gourmet wandelingen, tweedehandsmarkten dansfeesten :**

Worden bijna het hele jaar door georganiseerd, meestal van maart tot november.

# De gids voor de Pachy-suite

---

01

1. Aankomst vanaf 16u
2. Installeren
3. Tijdens de  
overnachting
4. Vertrek : voor  
maximaal 11u



02



03



04



## Aankomst na 16.00 uur

Onze hosts verwelkomen jullie graag en helpen jullie om je meteen thuis te voelen. Om jullie meteen thuis te laten voelen, zullen Laura en François jullie alle faciliteiten in het huis laten zien, van de keuken tot de relaxruimte. Als jullie vragen hebben, twijfelen jullie dan niet om ze te stellen. En als jullie iets niet begrijpen, kunnen jullie ook altijd terecht bij onze gastfamilie.

code sleutelbox :5580

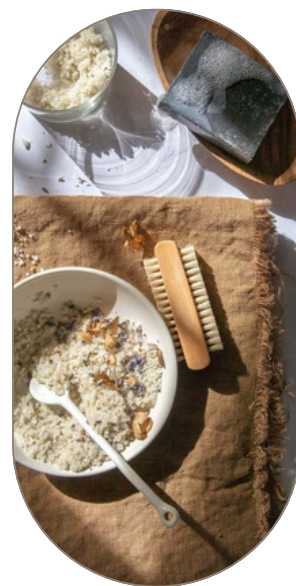


# SETTELEN IN HET HUISJE

Gun julliezelf een ontspannen pauze en laat alles met een gerust hart aan ons over. Laura en François staan voor jullie klaar en zorgen met volle toewijding voor alles wat jullie nodig hebben. Het enige wat jullie hoeven te doen, is jullie koffers inpakken en onze eenvoudige instructies volgen.

---

Haal diep adem en geniet van de frisse buitenlucht...



## — De overnachting —



Jullie vinden in dit kleine boekje alles wat jullie nodig hebben, in jullie taal. Mochten jullie toch nog vragen hebben, aarzel dan niet om contact met ons op te nemen. Op de laatste pagina's vinden jullie andere adressen en nuttige informatie voor jullie verblijf.

Vergeet niet dat het mogelijk is om het ontbijt of de fingerfoods thuis te laten bezorgen, zonder dat jullie je zorgen hoeven te maken over de boodschappen: jullie hoeven ons alleen maar een week van tevoren te bellen om jullie ontbijt- of aperitiefpakket te reserveren.

Rochefort Tradition hapjes plank : variabele prijs  
Arduenna "Forest plank" fijne dinerschotels: variabele prijs  
Ontbijtformule: €24

\*De aperitiefschotels worden door ons samengesteld met lokale, seizoensgebonden producten, vandaar de prijsverschillen.



# Het Vertrek voor 11 uur max.

Wanneer jullie vakantie ten einde loopt, willen we dat jullie met een goed gevoel vertrekken! Hier vinden jullie tips voor een stressvrije vertrek:

- Laat de woning netjes achter en controleer goed of jullie niets vergeten zijn.
- Zorg ervoor dat jullie niets vergeten: controleer alle kamers, vooral lades, kasten en de badkamer.
- Laat ons weten wanneer jullie vertrekken, zodat we jullie verblijf zo aangenaam mogelijk kunnen maken.
- Vergeet niet de sleutel terug te geven: gooi hem simpelweg in de daarvoor bestemde sleutelbox.

wij wensen jullie een veilige reis naar huis

---

Tot snel in de Pachy Suite

# OPMERKINGEN EN ANDERE



## Algemene noodnummers:

- Medische noodgevallen en brandweer: 112
- Politie: 101

## Specifieke diensten:

- Rode Kruis: 105
- Alarmcentrale voor giftige stoffen: 070 245 245
- Zelfmoordpreventiecentrum: 0800 32 123
- Telehulp (ondersteuning bij sociale, morele of psychologische crisis): 107
- Kinderbescherming (voor kinderen in nood): 103
- Child Focus (vermistte personen, ontvoering, seksueel misbruik van kinderen en jongeren): 116 000
- Hulplijn voor huiselijk geweld: 0800 30 030

## Ziekenhuizen:

- Ziekenhuiscentrum Dinant

Condrozlaan 3, 5500 Dinant

Telefoon: 082 21 21 11

- Ziekenhuis Vivalia Marche

Adres: Rue du Vivier 21, 6900 Marche-en-Famenne

Telefoon: 063 55 12 00

## Plaatselijke taxidiensten:

TaxiLux: 0475 42 41 71 of 0495 47 22 73

Gast Laura of François in geval van nood: +32 498 13 97 93 of  
+32 471 72 32 59